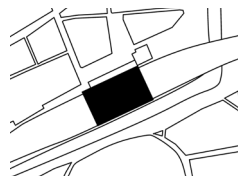


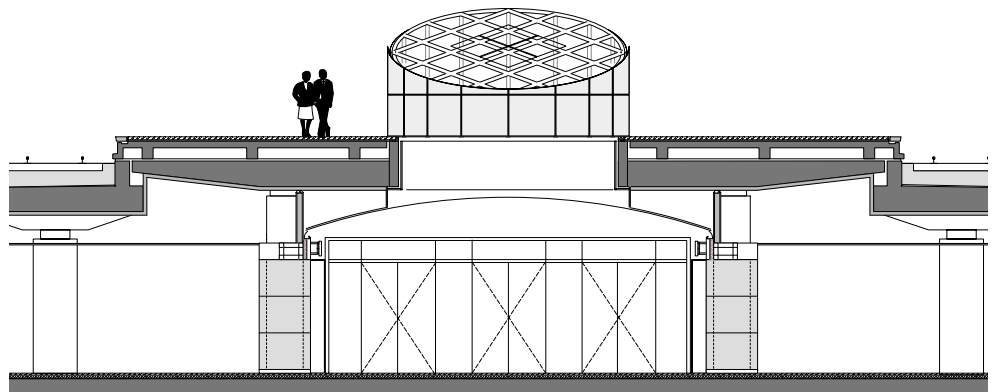
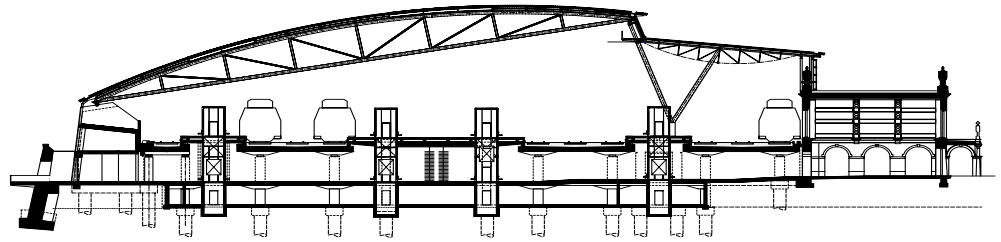
**GÖSSLER  
KINZ  
KERBER  
SCHIPPMANN  
ARCHITEKTEN**



**Haupt  
bahnhof  
Erfurt**

<b>Ort</b>	Erfurt
<b>Zeitraum</b>	1996 - 2008
<b>Leistungsbild</b>	1. Preis/ 1-7
<b>Größe</b>	51.000 qm
<b>Volumen</b>	85 Mio Euro
<b>Bauherr</b>	Bauherr DB Station & Service AG

Hinter dem historische, denkmalgeschützte Vorempfangsgebäude (1893) erhebt sich die neugebaute lichtdurchflutete Bahnhofshalle. Das Zusammenspiel zwischen malerischem Vorempfangsgebäude und gläserner Bahnhofshalle interpretiert die klassische Bahnhofstypologie auf moderne Art und Weise.



DACH/ LICHTLINSEN

